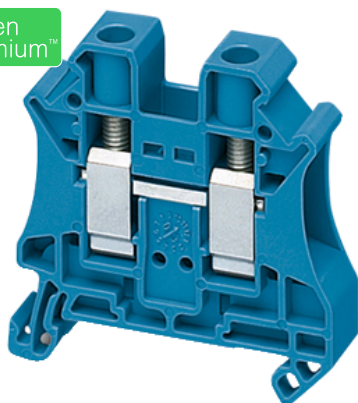


# Fișă tehnică produs

Specificatii



## Bloc Terminal De Trecere Linergy 2.5Mm<sup>2</sup> 24A Cu Un Nivel 1X1 Conex. Cu ArcGri

NSYTRV102BL

### Principal

|                              |                        |
|------------------------------|------------------------|
| Gama                         | Linergy                |
| Nume produs                  | Linergy TR             |
| Tip produs sau componenta    | Cutie de borne         |
| Nume scurt al dispozitivului | TRV                    |
| Accesorii / piese separate   | Accesorii de conectare |
| Tip cutie de borne           | Traversare             |
| Nivelul blocului terminal    | 1                      |
| Mod de montare               | Clipsabil              |
| Sectiune nominala            | 10 mm <sup>2</sup>     |
| Lungime                      | 47,7 mm                |
| Culoare                      | Albastru               |
| Cantitate pe set             | Set de 50              |

### Suplimentar

|                                       |  |
|---------------------------------------|--|
| Latime                                | 10,2 mm  |
| Inaltime                              | 47,5 mm  |
| Conexiuni - borne                     | 1 x borna cu surub amonte (M4)<br>1 x borna cu surub aval (M4)   |
| Number of connections                 | 2  |
| Pozitie de conectare                  | Sideways   |
| Numarul de intrari de masurare        | 2  |
| Sectiune cablu                        | 0,2...10 mm <sup>2</sup> , solid cablu cu pini<br>0,2...10 mm <sup>2</sup> , flexibil cablu cu pini<br>0,5...16 mm <sup>2</sup> , solid cablu fara terminale de cablu<br>0,5...16 mm <sup>2</sup> , flexibil cablu fara terminale de cablu |
| Cuplu de strangere                    | 1,5...1,8 N.m  |
| Lungime de dezizolare conductor       | 10 mm  |
| Tip instrument                        | Connection screwdriver<br>Disconnection screwdriver  |
| [Ue] tensiune nominala de functionare | 1000 V conformitate cu EN/IEC 60947-7-1<br>600 V CSA<br>690 V conformitate cu ATEX Exe II Ex II 2 GD<br>600 V cURus  |

Declinare de responsabilitate: Această documentație nu se substituie și nu trebuie utilizată pentru stabilirea adecvării sau fiabilității acestor produse pentru aplicații utilizator

|                               |   |
|-------------------------------|---|
| <b>[In] curent nominal</b>    | 57 A conformitate cu EN/IEC 60947-7-1<br>65 A cURus<br>65 A CSA<br>54 A conformitate cu ATEX Exe II Ex II 2 GD                                |
| <b>Material</b>               | Poliamida 6/6 carcasă izolantă<br>Copper alloy conector și șurub<br>Copper alloy legatura de conectare comuna<br>Chromium-nickel steel spring |
| <b>Pierdere dielectrica</b>   | 0,01 at 1 MHz conformitate cu IEC 60250<br>0,01 at 1 MHz conformitate cu VDE 0303-T4  |
| <b>Constanta dielectrica</b>  | 3,7 at 1 MHz  |
| <b>Rezistivitate</b>          | 10000 MΩ.m conformitate cu IEC 60093<br>10000 MΩ.m conformitate cu VDE 0303-T30   |
| <b>Rezistenta suprafetei</b>  | 1000 GΩ conformitate cu IEC 60093<br>1000 GΩ conformitate cu VDE 0303-T30   |
| <b>Rezistenta la fluaj</b>    | 500 CTI (> 400 kB) conformitate cu IEC 60093<br>500 CTI (> 400 kB) conformitate cu VDE 0303-T30   |
| <b>Intarziere flacara</b>     | V0, grosime 0,8 mm conformitate cu UL 94  |
| <b>Greutate neta</b>          | 18 g  |
| <b>Compatibilitate gama</b>   | Prisma G<br>Prisma P<br>Prisma PH<br>Prisma Pack<br>Spacial<br>Kaedra<br>Pragma<br>TeSys  |
| <b>Compatibilitate produs</b> | Cabinet Spacial   |

## Mediu

|  |   |
|--|---|
| <b>Certificari produs</b>                  | cURus<br>LR<br>GL<br>EAC<br>VDE<br>ATEX<br>CSA<br>DNV<br>IEC-Ex                       |
| <b>Rigiditate dielectrica</b>              | 1000 V conformitate cu IEC 60243-1  |
| <b>Temperatura ambientala de utilizare</b> | -40...130 °C conformitate cu IEC 60216-1<br>-40...130 °C conformitate cu VDE 0304-T21 |

## Unitati de ambalare

|   |        |
|---|--------|
| <b>Tip unitate a formei de impachetare 1</b>      | PCE    |
| <b>Număr de produse în pachet</b>                 | 1      |
| <b>Greutate colet(Lbs)</b>                        | 16 g   |
| <b>Inaltimea formei de impachetare 1</b>          | 5,5 cm |
| <b>Latimea formei de impachetare 1</b>            | 10 cm  |
| <b>Lungimea formei de impachetare 1</b>           | 26 cm  |
| <b>Tip unitate a formei de impachetare 2</b>      | BB1    |
| <b>Numar de unitati in forma de impachetare 2</b> | 50     |
| <b>Greutatea formei de impachetare 2</b>          | 874 g  |

|  |           |
|--|-----------|
| Inaltimea formei de impachetare 2          | 5,5 cm    |
| Latimea formei de impachetare 2            | 10 cm     |
| Lungimea formei de impachetare 2           | 26 cm     |
| Tip unitate a formei de impachetare 3      | S03       |
| Numar de unitati in forma de impachetare 3 | 600       |
| Greutatea formei de impachetare 3          | 10,983 kg |
| Inaltimea formei de impachetare 3          | 30 cm     |
| Latimea formei de impachetare 3            | 30 cm     |
| Lungimea formei de impachetare 3           | 40 cm     |

## Sustenabilitatea ofertei

|  |  |
|--|--|
| Stare ofertă sustenabilă               | Produs Green Premium   |
| Regulamentul REACH                     | <a href="#">Declaratia REACH</a>   |
| Directiva RoHS UE                      | Conform<br><a href="#">Declaratia RoHS UE</a>  |
| Fara mercur                            | Da   |
| Informatii privind scutirea de la RoHS | Da   |
| Regulamentul RoHS China                | <a href="#">Declaratia RoHS China</a><br>Produs in afara domeniului de aplicare a RoHS China. Declaratia privind substantele in scop informativ.                                 |
| Raport de mediu                        | <a href="#">Profilul ambiental al produsului</a>   |
| WEEE                                   | În Uniunea Europeana, produsele trebuie reciclate respectand sistemul specific de colectare a deseurilor si nu trebuie sa ajunga in pubelele de colectare a deseurilor menajere. |
| Prezenta halogen                       | Produs cu piese din plastic fara halogen   |

## Garanție contractuală

|          |           |
|----------|-----------|
| Garantie | 18 months |
|----------|-----------|