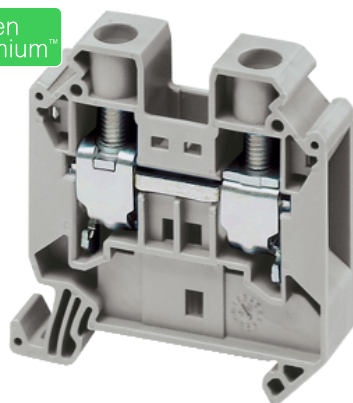


# Fișă tehnică produs

Specificatii



## Bloc Terminal De Trecere Linergy2.5Mm<sup>2</sup> 24A 1Nivel 1X1 Conex. Cu ArcPortocaliu

NSYTRV162

### Principal

Gama	Linergy
Nume produs	Linergy TR
Tip produs sau componenta	Cutie de borne
Nume scurt al dispozitivului	TRV
Accesorii / piese separate	Accesorii de conectare
Tip cutie de borne	Traversare
Nivelul blocului terminal	1
Mod de montare	Clipsabil
Sectiune nominala	16 mm <sup>2</sup>
Lungime	55,5 mm
Culoare	Gri
Cantitate pe set	Set de 50

### Suplimentar

Latime	12,2 mm
Inaltime	55 mm
Conexiuni - borne	1 x borna cu surub amonte (M5) 1 x borna cu surub aval (M5)
Number of connections	2
Pozitie de conectare	Sideways
Numarul de intrari de masurare	2
Sectiune cablu	0,2...10 mm <sup>2</sup> , flexibil cablu cu pini 0,2...16 mm <sup>2</sup> , solid cablu cu pini 1,5...25 mm <sup>2</sup> , solid cablu fara terminale de cablu 1,5...25 mm <sup>2</sup> , flexibil cablu fara terminale de cablu
Cuplu de strangere	2,5...3 N.m
Lungime de dezizolare conductor	14 mm
Tip instrument	Connection screwdriver Disconnection screwdriver
[Ue] tensiune nominala de functionare	1000 V conformitate cu EN/IEC 60947-7-1 600 V CSA 690 V conformitate cu ATEX Exe II Ex II 2 GD 600 V cURus

Declinare de responsabilitate: Această documentație nu se substituie și nu trebuie utilizată pentru stabilirea adecvării sau fiabilității acestor produse pentru aplicații utilizator

<b>[In] curent nominal</b>	76 A conformitate cu EN/IEC 60947-7-1 85 A cURus 85 A CSA 73 A conformitate cu ATEX Exe II Ex II 2 GD
<b>Material</b>	Poliamida 6/6 carcasă izolantă Copper alloy conector și șurub Copper alloy legatura de conectare comuna Chromium-nickel steel spring
<b>Pierdere dielectrica</b>	0,01 at 1 MHz conformitate cu IEC 60250 0,01 at 1 MHz conformitate cu VDE 0303-T4
<b>Constanta dielectrica</b>	3,7 at 1 MHz
<b>Rezistivitate</b>	10000 MΩ.m conformitate cu IEC 60093 10000 MΩ.m conformitate cu VDE 0303-T30
<b>Rezistenta suprafetei</b>	1000 GΩ conformitate cu IEC 60093 1000 GΩ conformitate cu VDE 0303-T30
<b>Rezistenta la fluaj</b>	500 CTI (> 400 kB) conformitate cu IEC 60093 500 CTI (> 400 kB) conformitate cu VDE 0303-T30
<b>Intarziere flacara</b>	V0, grosime 0,8 mm conformitate cu UL 94
<b>Greutate neta</b>	30 g
<b>Compatibilitate gama</b>	Prisma G Prisma P Prisma PH Prisma Pack Spacial Kaedra Pragma TeSys
<b>Compatibilitate produs</b>	Cabinet Spacial

## Mediu

<b>Certificari produs</b>	DNV VDE IEC-Ex LR GL cURus CSA EAC ATEX
<b>Rigiditate dielectrica</b>	1000 V conformitate cu IEC 60243-1
<b>Temperatura ambientala de utilizare</b>	-40...130 °C conformitate cu IEC 60216-1 -40...130 °C conformitate cu VDE 0304-T21

## Unitati de ambalare

<b>Tip unitate a formei de impachetare 1</b>	PCE
<b>Număr de produse în pachet</b>	1
<b>Greutate colet(Lbs)</b>	31 g
<b>Inaltimea formei de impachetare 1</b>	1,2 cm
<b>Latimea formei de impachetare 1</b>	5,5 cm
<b>Lungimea formei de impachetare 1</b>	5,5 cm
<b>Tip unitate a formei de impachetare 2</b>	BB1
<b>Numar de unitati in forma de impachetare 2</b>	50
<b>Greutatea formei de impachetare 2</b>	1,552 kg

Inaltimea formei de impachetare 2	9,5 cm
Latimea formei de impachetare 2	11,5 cm
Lungimea formei de impachetare 2	36 cm
Tip unitate a formei de impachetare 3	P06
Numar de unitati in forma de impachetare 3	2400
Greutatea formei de impachetare 3	87,496 kg
Inaltimea formei de impachetare 3	73,5 cm
Latimea formei de impachetare 3	80 cm
Lungimea formei de impachetare 3	60 cm

## Sustenabilitatea ofertei

Stare ofertă sustenabilă	Produs Green Premium
Regulamentul REACH	<a href="#">Declaratia REACH</a>
Conform REACH fara SVHC	Da
Directiva RoHS UE	Conform <a href="#">Declaratia RoHS UE</a>
Fara metale grele toxice	Da
Fara mercur	Da
Informatii privind scutirea de la RoHS	<a href="#">Da</a>
Regulamentul RoHS China	<a href="#">Declaratia RoHS China</a> Declaratia proactiva RoHS China (in afara domeniului de aplicare a RoHS China)
Raport de mediu	<a href="#">Profilul ambiental al produsului</a>
WEEE	În Uniunea Europeana, produsele trebuie reciclate respectand sistemul specific de colectare a deseurilor si nu trebuie sa ajunga in pubelele de colectare a deseurilor menajere.
Prezenta halogen	Produs cu piese din plastic fara halogen

## Garanție contractuală

Garantie	18 months
----------	-----------