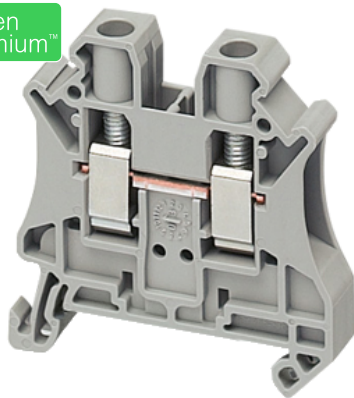


Fișă tehnică produs

Specificatii



Bloc Terminal Cu Impamantare Linergy16Mm² 1Nivel 1X1 Conex. Cu ArcVerde-Galben

NSYTRV62

Principal

Gama	Linergy
Nume produs	Linergy TR
Tip produs sau componenta	Cutie de borne
Nume scurt al dispozitivului	TRV
Accesorii / piese separate	Accesorii de conectare
Tip cutie de borne	Traversare
Nivelul blocului terminal	1
Mod de montare	Clipsabil
Sectiune nominala	6 mm ²
Lungime	47,7 mm
Culoare	Gri
Cantitate pe set	Set de 50

Suplimentar

Latime	8,2 mm
Inaltime	47,5 mm
Conexiuni - borne	1 x borna cu surub amonte (M4) 1 x borna cu surub aval (M4)
Number of connections	2
Pozitie de conectare	Sideways
Numarul de intrari de masurare	2
Sectiune cablu	0,2...10 mm ² , solid cablu cu pini 0,2...6 mm ² , flexibil cablu cu pini 0,2...10 mm ² , solid cablu fara terminale de cablu 0,2...10 mm ² , flexibil cablu fara terminale de cablu
Cuplu de strangere	1,5...1,8 N.m
Lungime de dezizolare conductor	10 mm
Tip instrument	Connection screwdriver Disconnection screwdriver
[Ue] tensiune nominala de functionare	1000 V conformitate cu EN/IEC 60947-7-1 600 V CSA 690 V conformitate cu ATEX Exe II Ex II 2 GD 600 V cURus

Declinare de responsabilitate: Această documentație nu se substituie și nu trebuie utilizată pentru stabilirea adecvării sau fiabilității acestor produse pentru aplicații utilizator

[In] curent nominal	41 A conformitate cu EN/IEC 60947-7-1 50 A cURus 50 A CSA 40 A conformitate cu ATEX Exe II Ex II 2 GD
Material	Poliamida 6/6 carcasă izolantă Copper alloy conector și șurub Copper alloy legatura de conectare comuna Chromium-nickel steel spring
Pierdere dielectrica	0,01 at 1 MHz conformitate cu IEC 60250 0,01 at 1 MHz conformitate cu VDE 0303-T4
Constanta dielectrica	3,7 at 1 MHz
Rezistivitate	10000 MΩ.m conformitate cu IEC 60093 10000 MΩ.m conformitate cu VDE 0303-T30
Rezistenta suprafetei	1000 GΩ conformitate cu IEC 60093 1000 GΩ conformitate cu VDE 0303-T30
Rezistenta la fluaj	500 CTI (> 400 kB) conformitate cu IEC 60093 500 CTI (> 400 kB) conformitate cu VDE 0303-T30
Intarziere flacara	V0, grosime 0,8 mm conformitate cu UL 94
Greutate neta	13,95 g
Compatibilitate gama	Prisma G Prisma P Prisma PH Prisma Pack Spacial Kaedra Pragma TeSys
Compatibilitate produs	Cabinet Spacial

Mediu

Certificari produs	ATEX LR VDE GL DNV CSA cURus EAC IEC-Ex
Rigiditate dielectrica	1000 V conformitate cu IEC 60243-1
Temperatura ambientala de utilizare	-40...130 °C conformitate cu IEC 60216-1 -40...130 °C conformitate cu VDE 0304-T21

Unitati de ambalare

Tip unitate a formei de impachetare 1	PCE
Număr de produse în pachet	1
Greutate colet(Lbs)	14 g
Inaltimea formei de impachetare 1	0,8 cm
Latimea formei de impachetare 1	4,7 cm
Lungimea formei de impachetare 1	4,8 cm
Tip unitate a formei de impachetare 2	BB1
Numar de unitati in forma de impachetare 2	50
Greutatea formei de impachetare 2	730 g

Inaltimea formei de impachetare 2	5,2 cm
Latimea formei de impachetare 2	10,5 cm
Lungimea formei de impachetare 2	21,5 cm
Tip unitate a formei de impachetare 3	P06
Numar de unitati in forma de impachetare 3	7000
Greutatea formei de impachetare 3	115,2 kg
Inaltimea formei de impachetare 3	73,5 cm
Latimea formei de impachetare 3	80 cm
Lungimea formei de impachetare 3	60 cm

Sustenabilitatea ofertei

Stare ofertă sustenabilă	Produs Green Premium
Regulamentul REACH	Declaratia REACH
Directiva RoHS UE	Conform Declaratia RoHS UE
Fara mercur	Da
Informatii privind scutirea de la RoHS	Da
Regulamentul RoHS China	Declaratia RoHS China Produs in afara domeniului de aplicare a RoHS China. Declaratia privind substantele in scop informativ.
Raport de mediu	Profilul ambiental al produsului
WEEE	În Uniunea Europeana, produsele trebuie reciclate respectand sistemul specific de colectare a deseurilor si nu trebuie sa ajunga in pubelele de colectare a deseurilor menajere.
Prezenta halogen	Produs cu piese din plastic fara halogen

Garanție contractuală

Garantie	18 months
----------	-----------