

Fișă tehnică produs

Specificatii



Soclu Rxz - Contact Separat - 10 A - 250 V - Conector - Pt. Releu Rxm3

RXZE2S111M

Principal

Gama de produse	Harmony Electromechanical Relays
Tip produs sau componenta	Priza
Aranjare borne de contact	Separat
Compatibilitate produs	Releu ambro#abil RXM cu 3 C/O contact
Forma a pinului	Plat
Nume scurt al dispozitivului	RXZ
Cantitate indivizibila de vanzare	10

Suplimentar

[I _{th}] curent termic conventional in aer liber	10 A
[U _e] tensiune nominala de functionare	< 250 V
Conexiuni - borne	Conector, 1 x 0.25...1 x 2.5 mm ² (AWG 22...AWG 14) flexibil cu pini Conector, 2 x 0.25...2 x 1 mm ² (AWG 22...AWG 17) flexibil cu pini Conector, 1 x 0.5...1 x 2.5 mm ² (AWG 20...AWG 14) solid fara terminale de cablu Conector, 2 x 0.5...2 x 1.5 mm ² (AWG 20...AWG 16) solid fara terminale de cablu
Cuplu de strangere	< 1 N.m pentru M3 șurub(uri)
Mod de fixare	Cu surub (panou) Prindere cu cleme (sina DIN simetrica, 35 mm)
Marcaj	CE
Latime	27 mm
Greutate neta	0,066 kg

Mediu

Standarde	IEC 61984
Certificari produs	UL Lloyd's CSA
Temperatura de depozitare	-40...85 °C
Temperatura ambientala de functionare	-40...55 °C
Grad de protectie IP	IP20 conformitate cu EN/IEC 60529
Rigiditate dielectrica	2500 V

Unitati de ambalare

Tip unitate a formei de impachetare 1	PCE
Număr de produse în pachet	1
Greutate colet(Lbs)	61 g
Inaltimea formei de impachetare 1	27 mm
Latimea formei de impachetare 1	61 mm
Lungimea formei de impachetare 1	82 mm
Tip unitate a formei de impachetare 2	BB1
Numar de unitati in forma de impachetare 2	10
Greutatea formei de impachetare 2	624 g
Inaltimea formei de impachetare 2	11,6 cm
Latimea formei de impachetare 2	6,8 cm
Lungimea formei de impachetare 2	14 cm
Tip unitate a formei de impachetare 3	S02
Numar de unitati in forma de impachetare 3	200
Greutatea formei de impachetare 3	10,7 kg
Inaltimea formei de impachetare 3	15 cm
Latimea formei de impachetare 3	30 cm
Lungimea formei de impachetare 3	40 cm

Sustenabilitatea ofertei

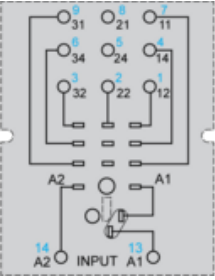
Stare ofertă sustenabilă	Produs Green Premium
Regulamentul REACH	Declaratia REACH
Conform REACH fara SVHC	Da
Directiva RoHS UE	Conformitate proactivă (Produs în afara domeniului de aplicare a EU RoHS) Declaratia RoHS UE
Fara metale grele toxice	Da
Fara mercur	Da
Informatii privind scutirea de la RoHS	Da
Regulamentul RoHS China	Declaratia RoHS China
Raport de mediu	Profilul ambiental al produsului
WEEE	În Uniunea Europeana, produsele trebuie reciclate respectand sistemul specific de colectare a deseurilor si nu trebuie sa ajunga in pubelele de colectare a deseurilor menajere.

Garanție contractuală

Garantie

18 months

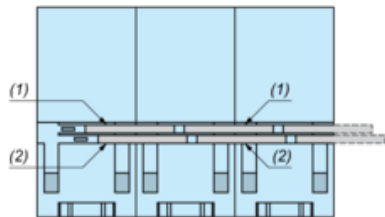
Wiring Diagram



Symbols shown in blue correspond to Nema marking.

Bus Jumpers Mounting on Sockets with Separate Contacts

Example of RXZS2 bus jumper mounting on sockets (view from below)



(1) 2 bus jumpers (polarity A2)

(2) 2 bus jumpers (polarity A1)